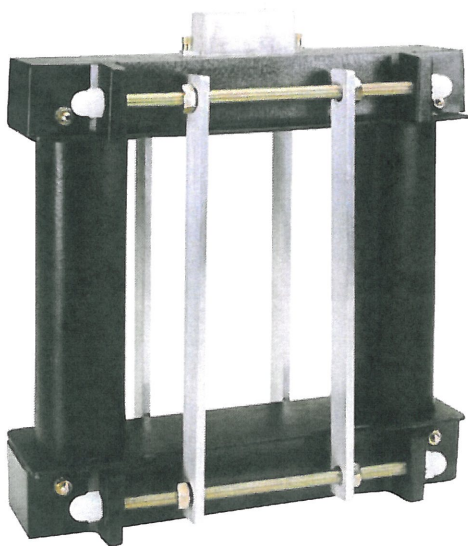


TAU10



Aufsteckstromwandler für Primärschiene

Primärstrom 1000...6000A
Sekundärstrom 1A - 5A

Angewandte Normen

EN60044-1, BS3938, BS7626

Schutzart (EN60529): IP00
(Anschluss IP20 mit Klemmenabdeckung)
Primärschienenbefestigung
Tropenausführung (Option)
Gewicht: 5700 Gramm

Anschluss

Sekundäranschluss:
Gewindebolzen M5

**Passing bus bar primary
Single-phase current transformer**

Primary current 1000...6000A
Secondary current 1A - 5A

Reference standards

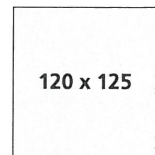
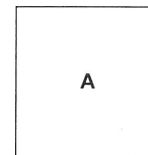
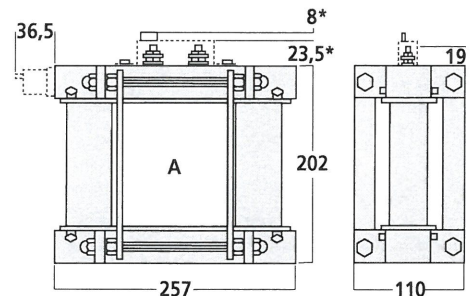
EN60044-1, BS3938, BS7626

Protection degree (EN60529): IP00
(terminals IP20 with terminal with shroud)
Fixing facilities for bar
Tropicalized version
Weight: 5700 grams

Connections

Secondary winding:
tightening by nut M5

Nennstrom primär Rated primary current	Bürde Rated burden			
	Kl.0,5 Standard	Kl.1 Option option	sekundär 5A Secondary 5A	sekundär 1A Secondary 1A
	A	VA	Bestellnummer Order code	Bestellnummer Order code
1000	6	10	TAUC50D100	TAUC10D100
1200	10	20	TAUC50D120	TAUC10D120
1250	10	20	TAUC50D125	TAUC10D125
1500	20	40	TAUC50D150	TAUC10D150
1600	20	40	TAUC50D160	TAUC10D160
2000	30	60	TAUC50D200	TAUC10D200
2500	40	80	TAUC50D250	TAUC10D250
3000	40	80	TAUC50D300	TAUC10D300
4000	50	100	TAUC50D400	TAUC10D400
5000	60	120	TAUC50D500	TAUC10D500
6000	70	120	TAUC50D600	TAUC10D600



Sonderausführung Possible option	Bestellnummer (Zusatz) Option code
Tropenausführung - erschütterungsfest tropicalized - vibrationproof	2
Anschluss seitlich side terminals	3
Klasse 1 class 1 calibration	4
Tropenausführung - erschütterungsfest - Anschluss seitlich tropicalized - vibrationproof - side terminals	A
Tropenausführung - erschütterungsfest - Klasse 1 tropicalized - vibrationproof - class 1 calibration	B
Anschluss seitlich - Klasse 1 side terminals - class 1 calibration	C
Tropenausführung - erschütterungsfest - Anschluss seitlich - Klasse 1 tropicalized - vibrationproof - side terminals - class 1 calibration	D

P.S.: der Bestellnummerzusatz muss am Ende der Bestellnummer hinzugefügt werden
N.B.: option code must be written at the end of order code